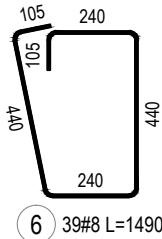
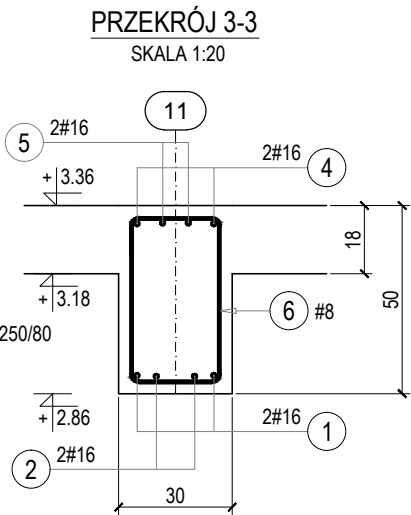
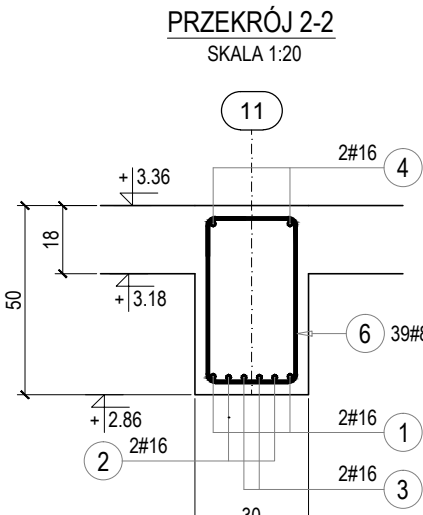
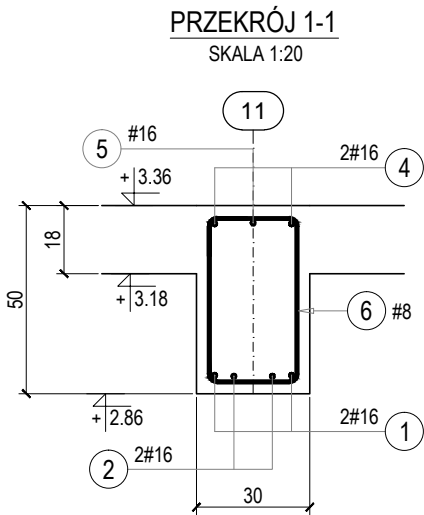



ZESTAWIENIE STALI ZBROJENIOWEJ _ BELKA B1.1-A (oś 11)						
Poz.	Długość (mm)	Liczba			Długość łączna (m)	
		w elemencie	elementów	ogółem	A-IIIN	
					# 8	# 16
1	6440	2	1	2		12,9
2	6100	2	1	2		12,2
3	4000	2	1	2		8,0
4	6630	2	1	2		13,3
5	1970	3	1	3		5,9
6	1490	39	1	39	58,1	
Długość wg średnic (m)					58,1	52,3
Masa 1 m pręta (kg/m)					0,40	1,58
Masa łączna wg średnic (kg)					23,0	82,6
Masa łączna wg gatunku stali (kg)					105,5	
Ogółem (kg)					106	



- UWAGI:**
- Rysunek przedstawia jedynie elementy konstrukcyjne. Należy go rozpatrywać łącznie z pozostałymi rysunkami konstrukcji oraz odpowiednimi projektami branżowymi.
  - Dane materiałowe:  
BETON: B30 (C25/30)  
Uziarnienie: Dmax=16mm  
Klasa ekspozycji: XC1  
STAL: A-IIIN (B500SP)  
OTULINA: 30mm
  - Przy wykonywaniu elementów żelbetowych uwzględnić instalację uziemienia budynku zgodnie z projektem branży elektrycznej.
  - (\* -0.50) - Oznacza dolny poziom belki / wieńca;

				Projektowanie Architektoniczne Krzysztof Petrus		T: +48 504 639 835 E: kpe@kpe.com.pl			
Nazwa		Rewitalizacja centrum Gogołowej wraz z budową budynku wielofunkcyjnego, parkingów, miejsc postojowych i zagospodarowaniem terenu.				Nr rys.	KB-205/A		
Adres		44-323 Gogołowa, ul. Wiejska 28, dz. nr 505, 577, 798, 799, 800, 801, 802				Skala	1:25, 1:20		
Tytuł		Belka B1.1 - segment A				Data	12/2020		
		spec.		nr upr.		podpis			
Projektant:		mgr inż. Michał Skorupa		konst.-bud		SLK/4258/ POOK/12		Faza	PT
Sprawdzający:		mgr inż. Jerzy Kojzar		konst.-bud		198/92		Branża	konstrukcja
Prawa autorskie zastrzeżone. Przerysowywanie, uzupełnianie, odstępowanie niniejszego rysunku kornikolwiek bez pisemnej zgody autora jest zabronione.								Nr strony	